

DESCRIPTIF DE VOTRE LOGEMENT

Gîte n°1 « L'Alambic » : 7 à 9 personnes

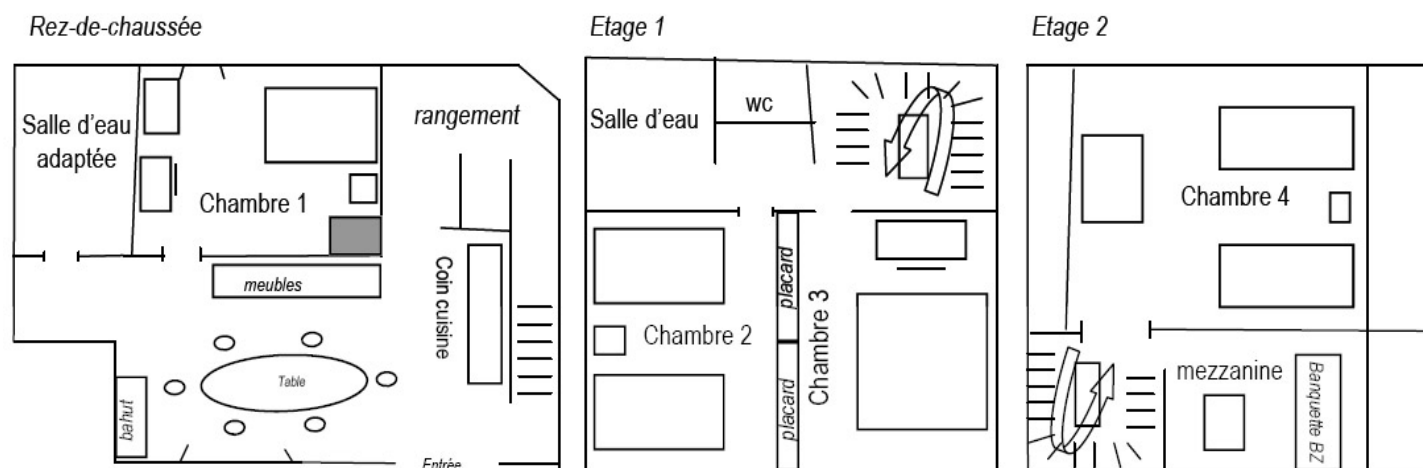


INFORMATIONS GENERALES SUR L'ETABLISSEMENT :

Type de bâtiment :

- ancienne fabrique d'articles religieux.
- bâtiment datant du 19ème siècle et rénové en 2006 en Centre d'Accueil comprenant gîtes, pavillon de groupe (bâtiment neuf datant de 2006), restaurant, salle d'activités, salle d'animation.
- les gîtes : bâtiment de style néo-normand comprenant 4 gîtes mitoyens.

DESCRIPTION DE LA LOCATION :



Coin cuisine/repas : 22,50m²

Salle d'eau adaptée RDC : 4,42m²

Chambre 1 : 10m²

Rangement : 3,87m²

Chambre 2 : 11,58m²

Salle d'eau : 6m²

Chambre 3 : 11,54m²

Chambre 4 : 18m²

Mezzanine : 11 m²

Location mitoyenne avec un autre gîte.

- Combustible : fuel
- Ventilation
- Prise téléphone
- Télévision
- Occultation dans les pièces de nuit : volets, stores et doubles rideaux
- Lave-linge et sèche-linge dans la buanderie de l'établissement.
- Parties communes à tous les hébergements : parking, jardin

SITUATION DE LA LOCATION :

- Location située à 730 m d'altitude.
- A 1km du bourg de Bertignat

- Vue exceptionnelle sur les Monts du Forez.
- Exposition de la location : nord/sud

Ville la plus proche :

Ambert à 11 kms, sous-préfecture, 8000 habitants :

- Gare SNCF (autocars)
- Supermarché : Carrefour, Intermarché, Aldi
- Plan d'eau
- Médecin - Hôpital
- Piscine - Cinéma

A Bertignat :

- Boulangerie - Bar - Epicerie
- Taxis - Infirmiers - Pharmacie