

DESCRIPTIF DE VOTRE LOGEMENT

Pavillon « Les Iris » : 13 personnes

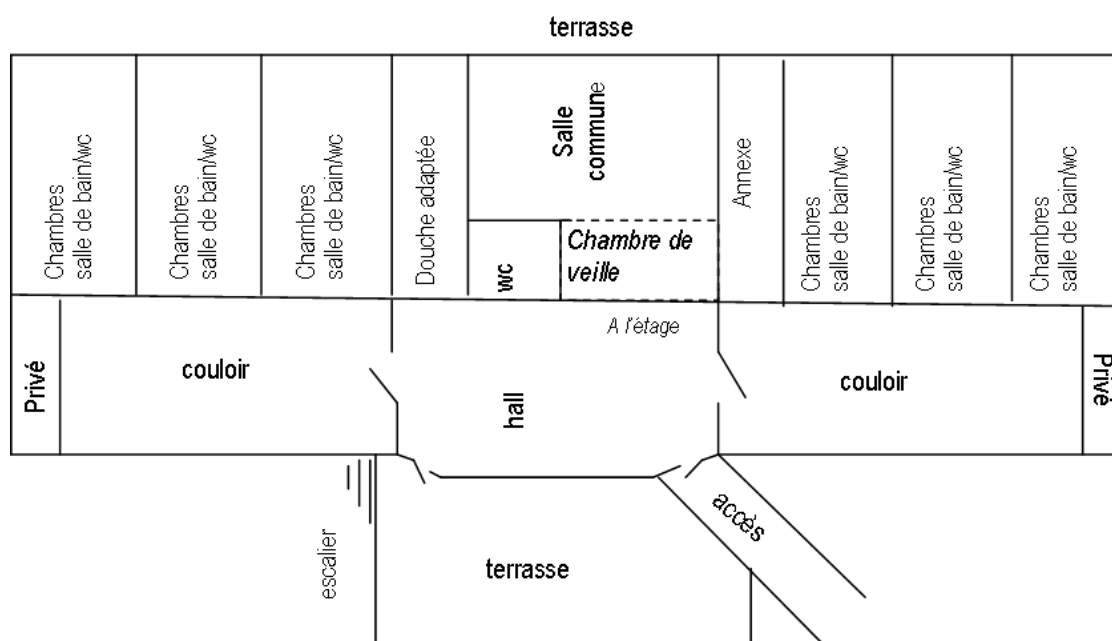


INFORMATIONS GENERALES SUR L'ETABLISSEMENT :

Type de bâtiment :

- ancienne fabrique d'articles religieux.
- bâtiment datant du 19^{ème} siècle et rénové en 2006 en Centre d'Accueil comprenant gîtes, pavillon de groupe (bâtiment neuf datant de 2006), restaurant, salle d'activités, salle d'animation.
- les gîtes : bâtiment de style néo-normand comprenant 4 gîtes mitoyens.

DESCRIPTION DE LA LOCATION :



6 chambres de 2 personnes avec salle de bain : 22,92m² chacune

Chambre de veille (à l'étage) avec salle de bain : 11,04m²

Salle de bain adaptée : 11,93m²

Salle commune : 30,75m²

Annexe : 12,42m²

- Combustible : fuel
- Ventilation
- Prise téléphone
- Télévision
- Occultation dans les pièces de nuit : volets, stores et doubles rideaux
- Lave-linge et sèche-linge dans la buanderie de l'établissement.
- Parties communes à tous les hébergements : parking, jardin

SITUATION DE LA LOCATION :

- Location située à 730 m d'altitude.

- A 1km du bourg de Bertignat

- Vue exceptionnelle sur les Monts du Forez.

- Exposition de la location : nord/sud

Ville la plus proche :

Ambert à 11 kms, sous-préfecture, 8000

habitants :

- Gare SNCF (autocars)
- Supermarché : Carrefour, Intermarché, Aldi
- Plan d'eau
- Médecin - Hôpital
- Piscine - Cinéma

A Bertignat :

- Boulangerie - Bar - Epicerie
- Taxis - Infirmiers - Pharmacie